

2020-2021

니가타대학

QUICK GUIDE



新潟大學  
NIIGATA UNIVERSITY



## 니가타대학에 대하여

### 개요

오랜 역사와 풍부한 전통을 지닌 니가타대학의 역사는 약 150년 전에 시작되었습니다. 신제 국립대학으로서 출범한 후 일본의 고등교육·연구의 중추가 되어 중요한 역할을 다해왔습니다. 오늘날에는 인문사회과학계, 자연과학계, 의치학계와 같은 폭넓은 학문분야를 망라하며 10개 학부, 5개 대학원 연구과, 2개의 부설연구소 그리고 의치학 종합병원을 거느리는 대규모 종합대학으로 발전을 거듭하였습니다.



진천교 동백: 현목



이카리시 캠퍼스 정문



아사히마치 캠퍼스 의학부 정문

또한 학생의 자립적이고 창조적인 배움을 적극적으로 추진하는 한편, 해외 대학·학술기관과의 공동연구 및 교육을 추진하여 고등교육·첨단연구의 국제거점이 되고자 힘쓰고 있습니다. 특히 일본해에 인접한 니가타시에 위치한 본교의 지리적 특성을 살려 아시아를 기점으로 세계를 내다본 국제네트워크 구축·강화에 임하고 있습니다.

### 기본 데이터

#### 창립

1949년 5월



1870년 공립병원 설립



1949년 국립학교 설치법 공포, 국립대학으로 창설

#### 소재지

니가타현 니가타시



#### 연간예산

약 685억 엔(약 6억 4천만 달러)



#### 토지면적

약 600만㎡



#### 건물면적

약 48만㎡



#### 학생 수

(2020년 5월 1일 현재)

합 계 : 12,247명

학 부 : 10,172명

대학원 : 2,027명



#### 교직원 수

(2020년 5월 1일 현재)

합 계 : 3,281명

임 원 : 10명

교 원 : 1,564명

직 원 : 1,707명



#### 세계 대학 랭킹

QS World University Rankings 2021

541 - 550위

THE Clinical, Pre-clinical and Health Ranking 2020

401 - 500위

ARWU Dentistry & Oral Sciences 2020

39위



## 국제 교류

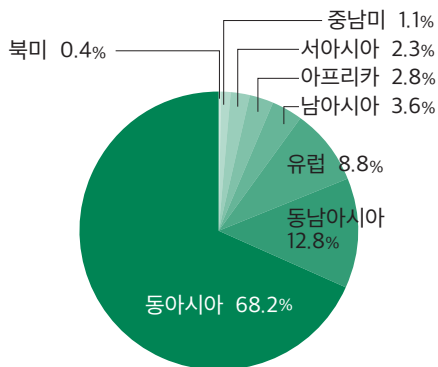
니가타대학은 일본 국내 유수의 연구주도형 대학으로서 해외 파트너 기관과의 네트워크 구축에 힘써 왔습니다

교류 협정 체결교 ( 2020년 5월 1일 현재 ) : 41개국·지역, 357건 국가·지역



### 외국인 유학생

니가타대학에는 39개 국가·지역에서 온 468명(2020년 5월 1일 현재)의 유학생이 재학 중입니다.



### 해외 사무소

- 베이징 연락사무소
- 스리랑카 연락사무소
- 모스크바 연락사무소
- 미얀마 감염증 연구거점 (설치부국 : 니가타대학 대학원 의치학 종합 연구과)
- G-MedEx 러시아 거점 사무소 (설치부국 : 니가타대학 의학부 의학과)



### 니가타대학 리에종 프로페서

해외 대학 등에 근무하는 교수·연구자의 동창생 등으로 본교의 국제교류에 크게 기여해 주시는 분들에게 '니가타대학 리에종 프로페서' 호칭을 부여하여 국제네트워크 구축 및 강화를 위해 많은 협조를 부탁하고 있습니다. 2020년 5월 현재 13개국 22명이 취임 중입니다.

# 학 부



## 프로그램 개요

니가타대학에는 10개 학부, 37개 프로그램이 있습니다.

### 인문 학부



- 취득학위 : 학사 ( 문학 )
- 학생수 : 978명
- 프로그램 :
  - 심리·인간학 프로그램
  - 사회문화학 프로그램
  - 언어문화학 프로그램



### 법학부



- 취득학위 : 학사 ( 법학 )
- 학생수 : 794명
- 프로그램 :
  - 법학 프로그램
  - 법조 양성 프로그램



### 이학부



- 취득학위 : 학사 ( 이학 )
- 학생수 : 906명
- 프로그램 :
  - 수학 프로그램
  - 물리학 프로그램
  - 화학 프로그램
  - 생물학 프로그램
  - 지질과학 프로그램
  - 자연환경과학 프로그램
  - 필드과학 인재 육성 프로그램



### 교육학부



- 취득학위 : 학사 ( 교육학 )
- 학생수 : 911명
- 프로그램 :
  - 학교교원양성 프로그램



### 경제과학부



- 취득학위 : 학사 ( 경제학, 경영학 또는 학술 )
- 학생수 : 1,395명  
( 경제과학부 352명, 경제학부 1,043명 )
- 프로그램 :
  - 경제학 프로그램
  - 경영학 프로그램
  - 학제일본학 프로그램
  - 지역리더 프로그램



### 공학부



- 취득학위 : 학사 ( 공학 )
- 학생수 : 2,337명
- 프로그램 :
  - 기계시스템공학 프로그램
  - 사회기반공학 프로그램
  - 전자정보통신 프로그램
  - 지능정보시스템 프로그램
  - 화학시스템공학 프로그램
  - 재료과학 프로그램
  - 건축학 프로그램
  - 인간지원감성과학 프로그램
  - 협창경영 프로그램







## 농학부

- 취득학위 : 학사 (농학)
- 학생수 : 761명
- 프로그램 :
  - 응용 생명과학 프로그램
  - 식품과학 프로그램
  - 생물자원과학 프로그램
  - 유역환경학 프로그램
  - 필드과학 인재 육성 프로그램



## 의학부 의학과

- 취득학위 : 학사 (의학)
- 학생수 : 785명
- 프로그램 :
  - 의학교육 프로그램



## 의학부 보건학과

- 취득학위 : 학사 (간호학 또는 보건학)
- 학생수 : 681명
- 프로그램 :
  - 간호학 프로그램
  - 방사선기술과학 프로그램
  - 검사기술과학 프로그램



## 치학부

- 취득학위 : 학사 (치학 또는 구강보건복지학)
- 학생수 : 349명
- 프로그램 :
  - 치학 교육 프로그램
  - 구강보건복지학 교육 프로그램



## 창생학부

- 취득학위 : 학사 (학술)
- 학생수 : 275명
- 프로그램 :
  - 창생학수 프로그램



## 대학원

니가타대학의 5개 대학원에서 다양한 프로그램을 제공하고 있습니다. 각 프로그램에 석사과정·박사과정이 있습니다 (교육실천학 연구과는 전문직 학위과정).

## 교육실천학 연구과

- 취득학위 :
- 교직석사 (전문직)

## 현대사회문화 연구과

- 취득학위 :
- 석사
  - (문학, 법학, 행정학, 경제학, 공공경영학, 경영학, 학술)
- 박사
  - (학술, 문학, 법학, 경제학, 교육학)

## 자연과학 연구과

- 취득학위 :
- 석사
  - (학술, 이학, 공학, 농학)
- 박사
  - (학술, 이학, 공학, 농학)

## 보건학 연구과

- 취득학위 :
- 석사
  - (보건학)
- 박사
  - (보건학)

## 의치학종합 연구과

- 취득학위 :
- 석사
  - (의과학, 구강보건복지학)
- 박사
  - (의학, 치학, 구강보건복지학, 학술)

## 부속시설

니가타대학은 환자 위주의 수준 높은 의료서비스를 제공하는 대학병원 외에도 세계 최고 수준의 연구기관 두 곳을 보유하고 있습니다.

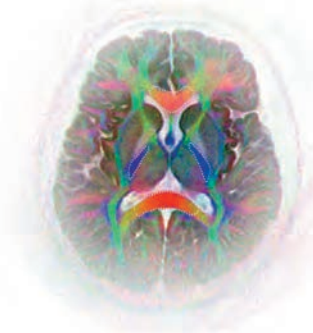
### 의치학 종합병원

의과 31개 진료과, 치과 4개 진료과, 총 35개 진료과 827개 병상을 갖추며 특정기능 병원으로서 선진적이고 수준 높은 의료 서비스를 제공하고 있습니다.



### 뇌 연구소

1967년에 설립된 뇌연구소는 일본 최초의 뇌신경에 관한 국립대학 부설연구소이며 뇌기능과 뇌질환의 메커니즘에 관한 과학적 원리 규명을 목적으로 삼고 있습니다.



### 재해·부흥과학 연구소

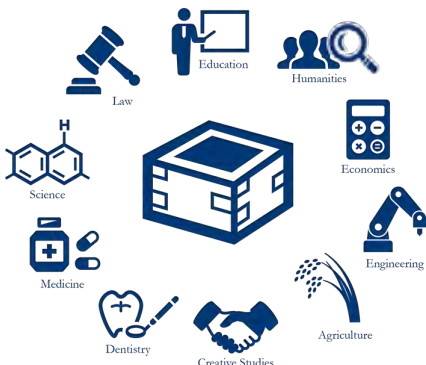
2011년 4월에 설립된 재해·부흥과학 연구소는 연구성과를 세계와 공유함으로써 재해의 메커니즘 규명과 재해 감소에 관한 연구 추진을 목적으로 삼고 있습니다.



## 대학전체 공동교육연구 조직

### 니혼슈학 센터

니혼슈(일본 청주)에 관한 세계 최초 거점인 니혼슈학센터는 니가타현 및 니가타현 주조조합과 연계하여 교육, 연구, 국제교류, 정보발신을 통해 니혼슈에 관한 문화적·과학적인 폭넓은 분야를 망라하는 '니혼슈학' 확립을 목표로 삼고 있습니다.



### 동아시아 연구센터

동아시아 연구센터는 동아시아지역의 사회적 니즈에 부응하며 근미래 사회 구축에 이바지하는 융합연구 활동을 지향합니다. 나아가 이들 연구활동에 밀접한 연관이 있는 인재 육성에도 힘쓰고 있습니다.



### 사도 자연공생과학 센터

2019년 4월 니가타대학의 기존 3개 시설을 통합하여 설치된 사도 자연공생과학 센터는 사도섬의 자연에 관한 필드과학 교육연구 거점을 목표로 삼고 있습니다.





# 니가타시에 대하여

니가타시는 인구 약 80만 명의 아름다운 항구도시입니다. 니가타시는 국내외 교통 중심지로서 쾌적하고 편리한 생활거점을 제공하는 한편 일본의 전통적인 경관을 보존하며 전통문화도 계승하고 있습니다.



## 매 력

니가타에는 사계절마다 특유의 매력이 있습니다. 봄에는 시내 여러 장소에서 아름다운 벚꽃과 형형색색의 톨립이 꽃 피며, 여름에는 해양스포츠를, 가을에는 단풍놀이를 즐길 수 있습니다. 겨울이 되면 시내에는 아름다운 설경에 감싸여 어느 계절에 방문해도 잊을 수 없는 경치를 즐기실 수 있습니다.

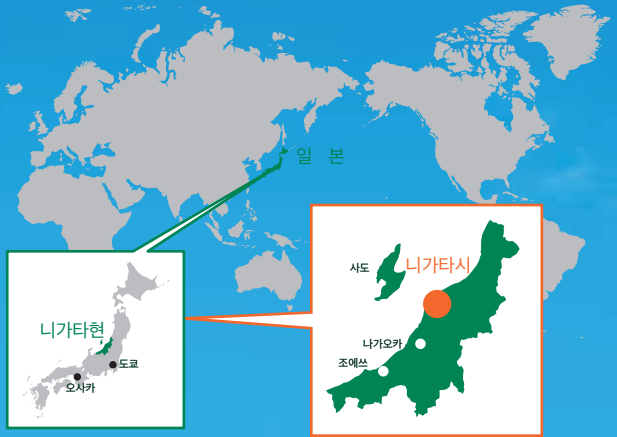


## 풍성한 식문화

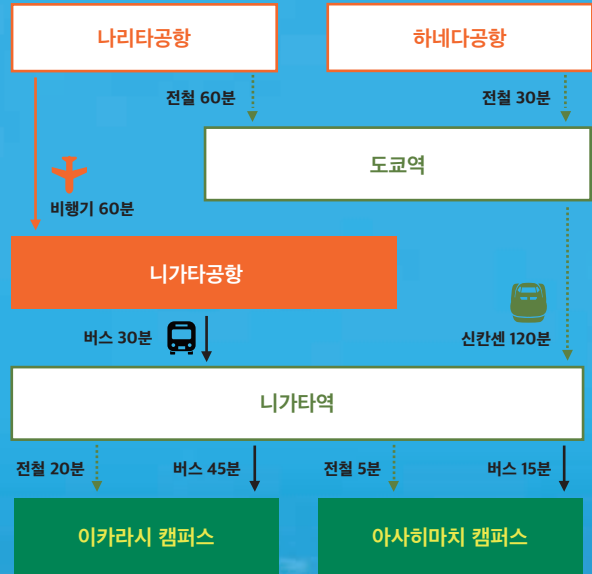
니가타는 풍요로운 곡식과 싱싱한 해산물이 풍족하며 일본 굴지의 미식거리로 알려져 있습니다. 니가타의 니혼슈는 양질의 쌀과 산에서 솟아나는 부드러운 물, 장인의 기술에 힘입어 일본 국내에서도 최고 수준으로 평가 받고 있습니다. 니가타를 방문하는 많은 분들이 맛있는 일본 요리와 니혼슈를 함께 즐기고 있습니다.



## 소재지



## 도쿄에서 오시는 길



각 항목의 QR코드를 찍으면 해당 웹페이지로 접속이 가능합니다.



**대학안내**

- 총장메시지
- 니가타대학에 대하여
- 니가타 생활에 대하여
- 동영상·팸플릿 등



**니가타대학으로 유학**

- 유학 희망자 대상 절차
- 학위 프로그램 (학사·석사·박사)
- 학위 취득이 목적이 아닌 프로그램 (연구생·교환학생)
- 니가타대학 단기 프로그램
- 일본어 학습 프로그램
- 등록금·장학금
- 기숙사 등



**연구**

- 연구 성과
- 연구자 정보 등



**국제 연계**

- 교류 협정 학교
- 니가타대학 리에종 교수제
- 국제 연계 활동 데이터베이스 등



**EARNet기구**

- 동아시아지역 교육연구 네트워크

니가타대학 국제처  
 우편번호 950-2181 니가타시 니시구 이카라시 2노초 8050번지  
 전화 + 81-25-262-6935  
 FAX + 81-25-262-7519  
 E-mail kokusai@adm.niigata-u.ac.jp  
<https://www.niigata-u.ac.jp/ko/>

